

## ПУСКАТЕЛИ СЕРИИ ПВИД

Пускатели взрывозащищенные искробезопасные серии ПВИД предназначены для дистанционного управления включением и отключением трехфазных асинхронных электродвигателей с короткозамкнутым ротором, эксплуатируемых в трехфазных сетях переменного тока частотой 50 Гц с изолированной нейтралью трансформатора в угольных шахтах, опасных по метану и/или угольной пыли, а также для защиты от токов короткого замыкания и перегрузки в отходящих силовых цепях.

Пускатели изготавливаются в реверсивном испол-

нении (переключение осуществляется с помощью разъединителя). Пускатели предназначены для управления одним электродвигателем или двумя независимыми электродвигателями.

Пускатели не оказывают электромагнитных помех на цепи управления, защиты, телекоммуникаций, задействованных в общей кабельной сети участка.

Виды климатического исполнения пускателей УХЛ5 по ГОСТ 15150.

Применены блоки **БДУ4-2, БКЗ-ЗМК и БЗ-2.**

**Табл. 1. Технические данные пускателей взрывозащищенных искробезопасных типа ПВИД**

Типоисполнение пускателя		Номинальное напряжение главной цепи, В	Номинальный ток главной цепи, А	Расчетная мощность управляемого электродвигателя при $\cos \varphi = 0,75$ ; кВт	Тип контактора
	ЧАО «ТЭТЗ Инвест»				
ПВИД-10М, ПВИД-10МР	ПВИТ-10МО ПВИТ-10МРО	660/380	10	8/5	С воздушной контактно- дугогасительной системой (ВКДС)
ПВИД-16М, ПВИД-16МР	ПВИТ-16МО ПВИТ-16МРО		16	14/8	
ПВИД-25М, ПВИД-25МР	ПВИТ-25МО ПВИТ-25МРО		25	21/12	
ПВИД-32М, ПВИД-32МР	ПВИТ-32МО ПВИТ-32МРО		32	47/27 27/16	
ПВИД-63Н, ПВИД-63НР ПВИД-63М, ПВИД-63МР, ПВИД-63В, ПВИД-63ВР, ПВИД-63ВРО	ПВИТ-63М ПВИТ-63МР ПВИТ-63МВ ПВИТ-63МВР	1140/660, 660/380	63	93/54 54/31	Hansen Hansen ВКДС ВКДС Вакуумный Вакуумный Вакуумный
ПВИД-80МР, ПВИД-80ВР, ПВИД-80НР	ПВИТ-80МР ПВИТ-80МВР			80	
ПВИД-125НР, ПВИД-125Н ПВИД-125М, ПВИД-125МР ПВИД-125В, ПВИД-125ВР, ПВИД-125ВРО	ПВИТ-125М ПВИТ-125МР ПВИТ-125МВ ПВИТ-125МВР	1140/660, 660/380	125	185/107 107/62	Hansen Hansen ВКДС ВКДС Вакуумный Вакуумный Вакуумный
ПВИД-160Н, ПВИД-160НР ПВИД-160М, ПВИД-160МР ПВИД-160В, ПВИД-160ВР, ПВИД-160ВРО	ПВИТ-160М ПВИТ-160МР ПВИТ-160МВ ПВИТ-160МВР			160	
ПВИД-250М, ПВИД-250МР	ПВИТ-250М ПВИТ-250МР	660/380	250	214/124	ВКДС ВКДС
ПВИД-250Н, ПВИД-250НР ПВИД-250В, ПВИД-250ВР ПВИД-250ВРО	ПВИТ-250МВ ПВИТ-250МВР ПВИТ-250ВРО	1140/660, 660/380	250	370/214 214/124	Hansen Hansen Вакуумный Вакуумный Вакуумный
ПВИД-315В, ПВИД-315ВР, ПВИД-315Н, ПВИД-315НР	ПВИТ-320МВ ПВИТ-320МВР			315	
ПВИД-400В, ПВИД-400ВР	ПВИТ-400МВ ПВИТ-400МВР		400	592/342 342/198	Вакуумный Вакуумный
ПВИД-630В	ПВИТ-630МВ		630	932/538 538/311	Вакуумный

**Пускатели взрывозащищенные искробезопасные  
ПВИД-10М, ПВИД-10МР, ПВИД-16М, ПВИД-16МР, ПВИД-25М, ПВИД-25МР**

Для защиты от токовой перегрузки в пускателях на токи 10А, 16А, 25А установлены электротепловые реле типа **РТЛ**.  
Пускатели выпускаются в нереверсивном (**М**) и реверсивном (**МР**) исполнении.

Тип пускателя	ПВИД-10М(МР)	ПВИД-16М(МР)	ПВИД-25М(МР)
Номинальное напряжение сети, В	660/380		
Номинальный ток, А	10	16	25
Предельная коммутационная способность, А при $U_{ном} = 660В$ - ток включения (амплитудное значение) - ток отключения (действующее значение)	960 800		
Износостойкость, циклов <b>ВО</b> - коммутационная в АС-4 - механическая	2,0x10 <sup>5</sup> 3,0x10 <sup>6</sup>		
Максимальная мощность управляемого электродвигателя, кВт	8/5	14/8	21/12
Пределы регулирования тока несрабатывания реле РТЛ	9,5-14	13-19	22-25
Тип контактора (пускателя)	Пускатель ПМЛ-4160ДМ (ПМЛ-4560ДМ)		
Вид и уровень защиты	<b>РВ ЗВ Иа (Exdial)</b>		
Габаритные размеры, мм	860 x 600 x 740		
Масса, кг, не более	220		

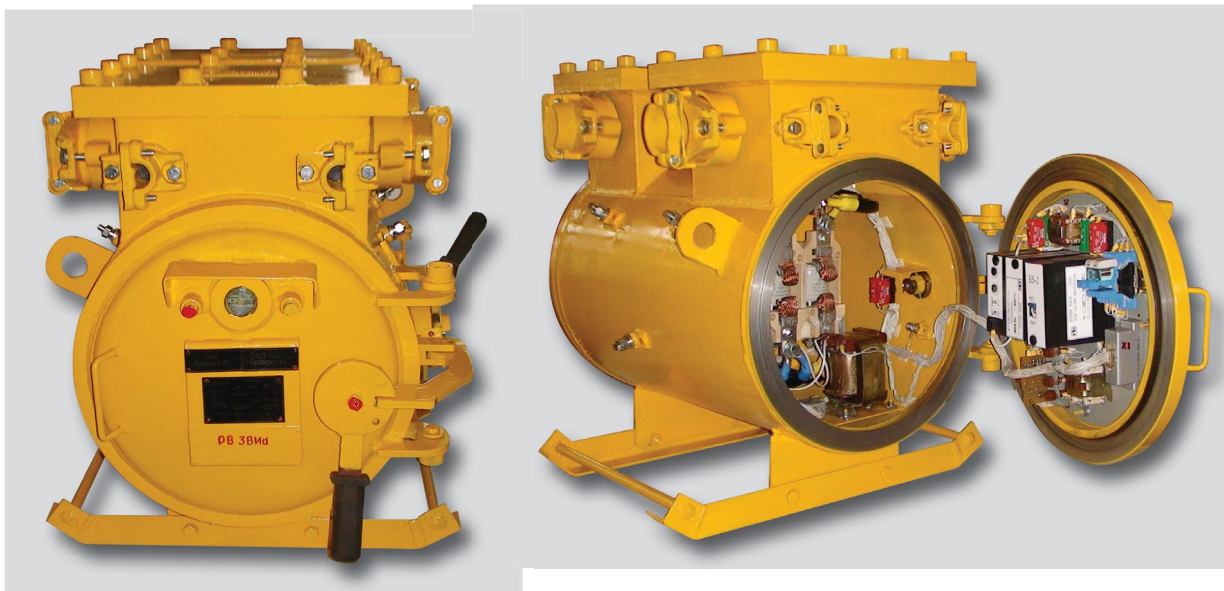
Кабельные вводы			Сечения жил кабеля, мм <sup>2</sup>
Наименование	Количество		
Вводная (сетевая) камера			
Ввод	Ø 40	1	6-25
Транзитный вывод	Ø 40	1	6-25
Выводная (моторная) камера			
Вывод к токоприемнику	Ø 40	2	6-25
Контрольные выводы	Ø 32	2	1,5-4,0
	Ø 20	2	1,5-4,0

Номинальный ток пускателя, А	Токи уставок МТЗ, соответствующие условным единицам на шкале блока БКЗ-3, А										
	1	2	3	4	5	6	7	8	9	10	11
10, 16, 25	50	62	74	86	98	110	122	134	146	158	170

Пример обозначения пускателя реверсивного на ток 16А, с воздушным контактором, на напряжение 660/380В, при его заказе для внутреннего рынка:

**«Пускатель ПВИД-16МР УХЛ5, 660/380В, ТУ У 31.2-00174740-011:2008»**





Пускатель  
ПВИД-315В